



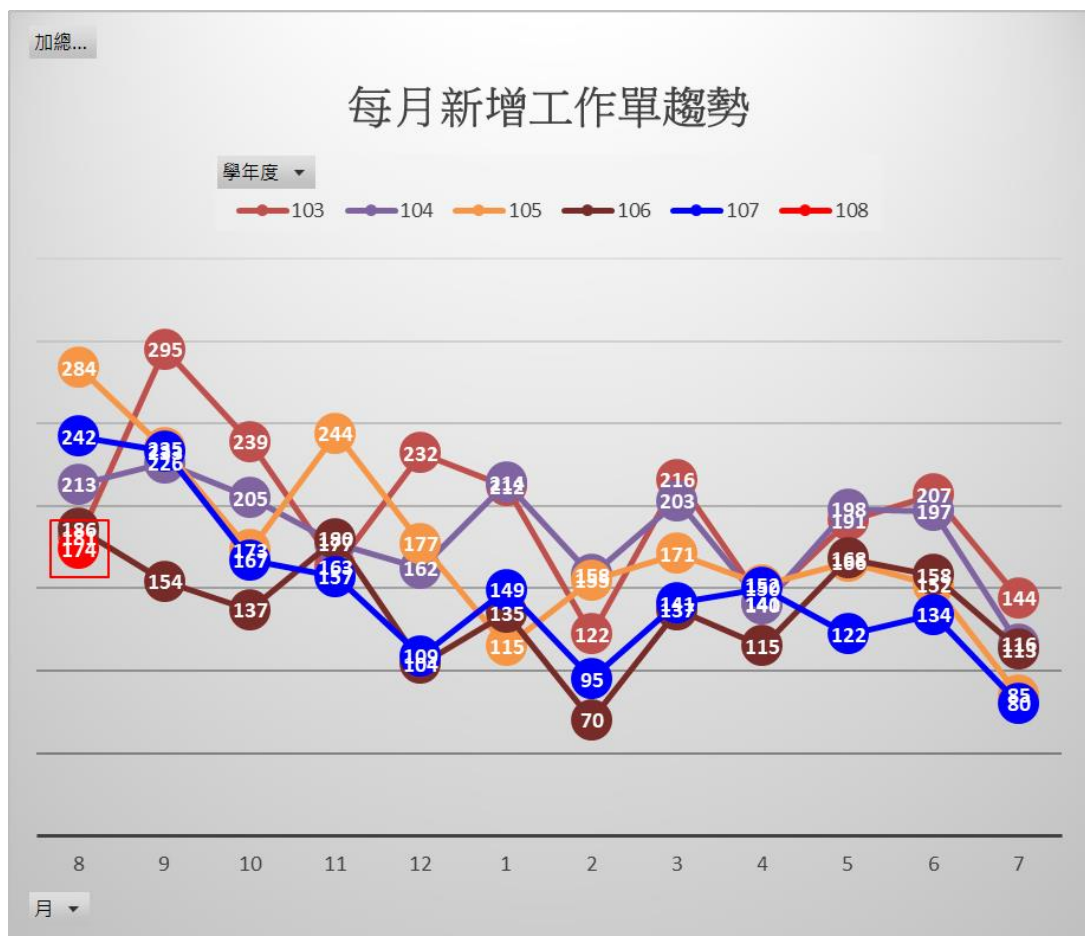
## 2019 年 8 月中原大學校務系統維護專案統計資訊

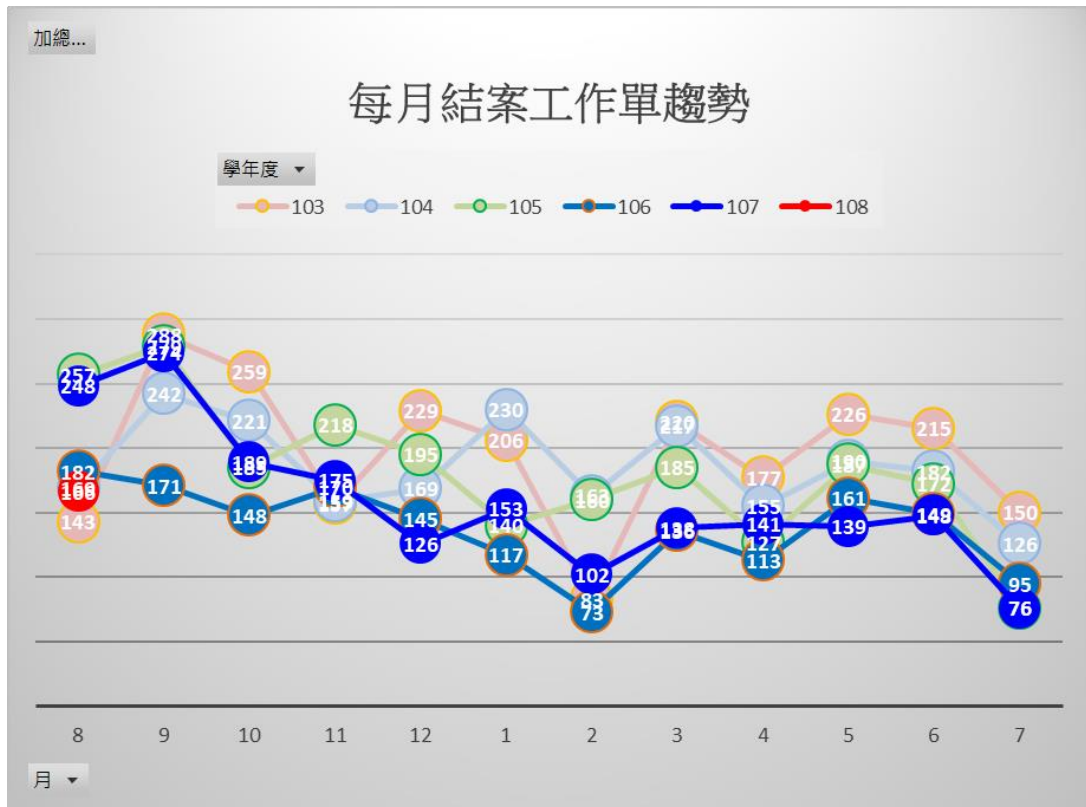
這份資訊文件，描述有關本學年開始至 2019 年 8 月底止，中原大學校務系統維護專案對各單位工作需要或系統有問題所提工作處理單相關執行情形。

### 一、 工作處理單數指標表：

工作處理單數指標表							
年月	當月結案數	累計結案數	未結案工作單-逾期	未結案工作單-未逾期	當月工作單新增數	累計工作處理單數	結案工作處理單數指標%
108年8月	166	166	5	54	174	174	95%

註：【結案工作處理單數指標%】為【當月結案數】與【當月工作單新增數】的比值。



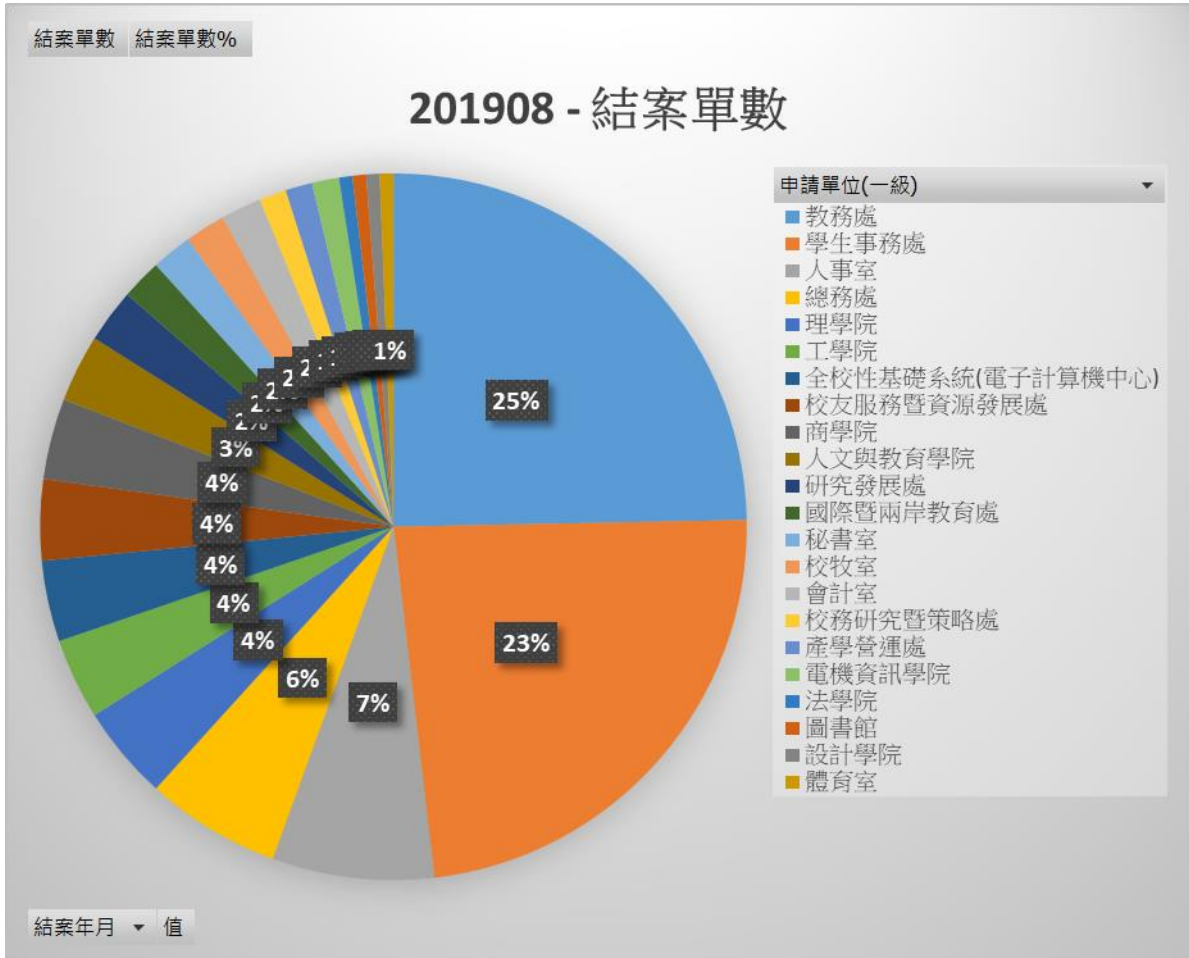




## 二、 結案工作單數分布(以單位)：

單位	201908		結案單數的加總	
	結案單數	結案單數%	結案單數	結案單數%
教務處	40	24.69%	40	24.69%
學生事務處	38	23.46%	38	23.46%
人事室	12	7.41%	12	7.41%
總務處	10	6.17%	10	6.17%
理學院	7	4.32%	7	4.32%
工學院	6	3.70%	6	3.70%
全校性基礎系統(電子計算機中心)	6	3.70%	6	3.70%
校友服務暨資源發展處	6	3.70%	6	3.70%
商學院	6	3.70%	6	3.70%
人文與教育學院	5	3.09%	5	3.09%
研究發展處	4	2.47%	4	2.47%
國際暨兩岸教育處	3	1.85%	3	1.85%
秘書室	3	1.85%	3	1.85%
校牧室	3	1.85%	3	1.85%
會計室	3	1.85%	3	1.85%
校務研究暨策略處	2	1.23%	2	1.23%
產學營運處	2	1.23%	2	1.23%
電機資訊學院	2	1.23%	2	1.23%
法學院	1	0.62%	1	0.62%
圖書館	1	0.62%	1	0.62%
設計學院	1	0.62%	1	0.62%
體育室	1	0.62%	1	0.62%
總計	162	100.00%	162	100.00%

- 註:1. 全校性基礎系統(電子計算機中心)含處理教師 e-portfolio、U-cloud、院系委員會系統、MyFile for Student、私有雲等。
2. 本統計之工作單結案單數不含程式簽出及修改完成後上架等手續之工作單。
3. 若本學年度專案已執行二個月以上則結案單數顯示含前一月份之資訊，結案單數的加總為全學年累計工作單數的總和。



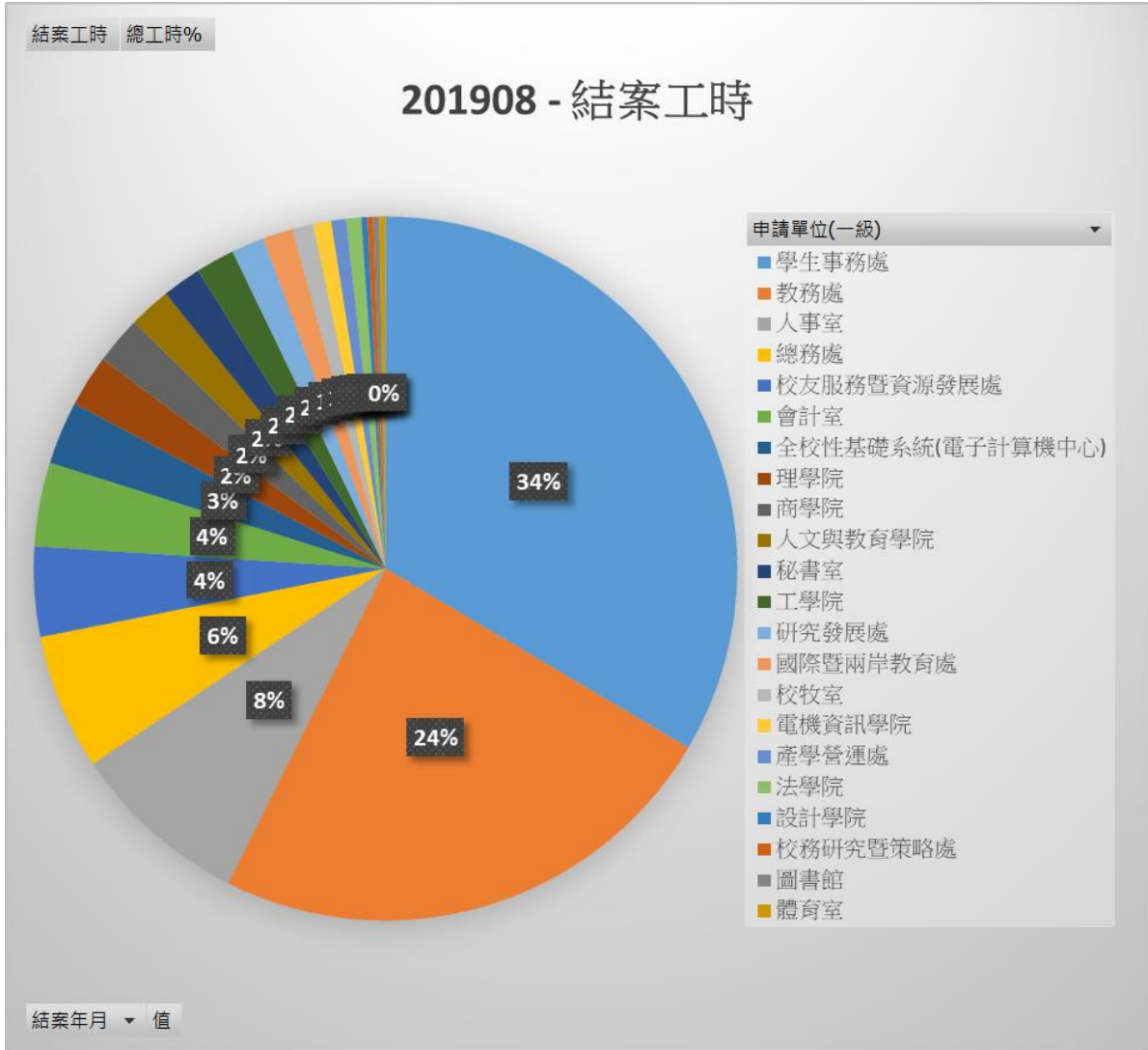


### 三、 結案工作單工時分布(以單位)：

單位	結案工時		結案工時的加總	總工時的加總
	201908 結案工時	總工時%		
學生事務處	121.8	33.51%	121.8	33.51%
教務處	86.8	23.88%	86.8	23.88%
人事室	30.0	8.26%	30.0	8.26%
總務處	22.7	6.24%	22.7	6.24%
校友服務暨資源發展處	15.0	4.13%	15.0	4.13%
會計室	14.0	3.85%	14.0	3.85%
全校性基礎系統(電子計算機中心)	10.5	2.89%	10.5	2.89%
理學院	8.7	2.39%	8.7	2.39%
商學院	8.0	2.20%	8.0	2.20%
人文與教育學院	7.0	1.93%	7.0	1.93%
秘書室	6.5	1.79%	6.5	1.79%
工學院	6.5	1.79%	6.5	1.79%
研究發展處	5.5	1.51%	5.5	1.51%
國際暨兩岸教育處	5.0	1.38%	5.0	1.38%
校牧室	3.5	0.96%	3.5	0.96%
電機資訊學院	3.0	0.83%	3.0	0.83%
產學營運處	2.5	0.69%	2.5	0.69%
法學院	2.5	0.69%	2.5	0.69%
設計學院	1.0	0.28%	1.0	0.28%
校務研究暨策略處	1.0	0.28%	1.0	0.28%
圖書館	1.0	0.28%	1.0	0.28%
體育室	1.0	0.28%	1.0	0.28%
總計	363.3	100.00%	363.3	100.00%

註:1. 本統計之工作單總工時不含程式簽出及修改完成後上架等手續之工時。

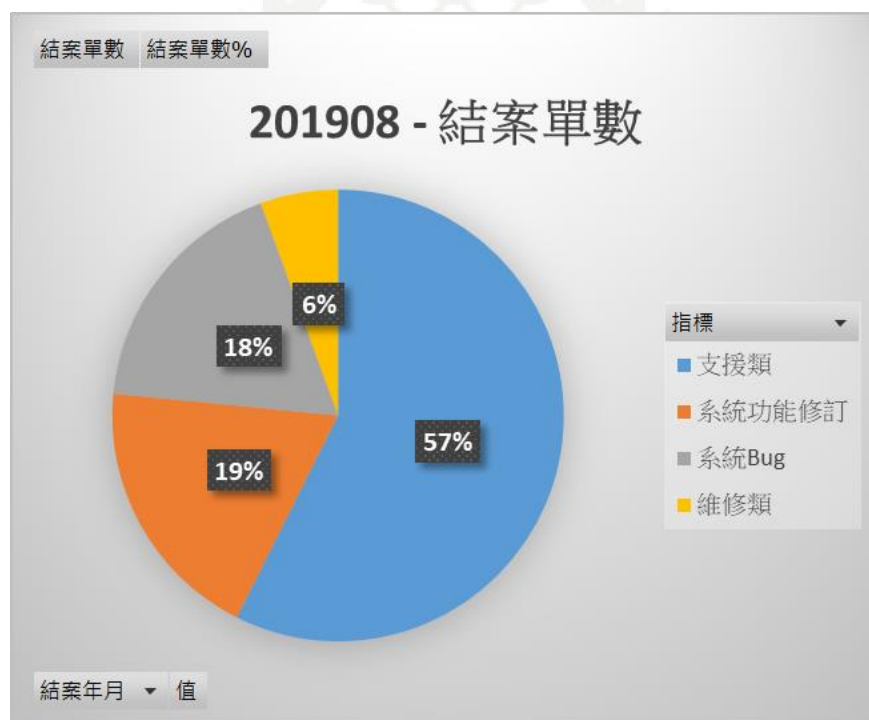
2. 若本學年度專案已執行二個月以上則工作單工時顯示含前一月份之資訊，結案工時的加總為全年累計結案工作單工時的總和。



#### 四、 結案工作單數分布(以指標)：

工作單分類	結案單數		結案單數 的加總	結案單數% 的加總
	201908 結案單數	結案單數%		
支援類	93	57.41%	93	57.41%
系統功能修訂	31	19.14%	31	19.14%
系統Bug	29	17.90%	29	17.90%
維修類	9	5.56%	9	5.56%
總計	162	100.00%	162	100.00%

- 註:1. **支援類**:含校務系統相關問題諮詢、帳號申請及授權、資料申請、資源借用等。  
 2. **系統功能修訂**:含校務系統小型功能及資料的新增及修改(大型開發案不屬工作單範圍)等。  
 3. **系統 Bug**:校務系統相關功能無法正常操作之處理、系統安全強化等。  
 4. **維修類**:非校務系統程式本身問題之障礙協助排除。





五、 結案工作單工時分布(以指標)：

結案工時		201908		結案工時的加總	總工時%的加總
工作單分類	結案工時	總工時%			
支援類	141.8	39.04%	141.8	39.04%	39.04%
系統功能修訂	126.5	34.82%	126.5	34.82%	34.82%
系統Bug	64.0	17.61%	64.0	17.61%	17.61%
維修類	31.0	8.53%	31.0	8.53%	8.53%
總計	363.3	100.00%	363.3	100.00%	100.00%

