

如何將 outlook 2010 通訊錄匯入至 Mail 2000 通訊錄?

1. 於 OUTLOOK 中 開啟「檔案」，再點選「匯入及匯出」開啟匯入及匯出檔案精靈。
2. 選擇「匯出至檔案」，點選〔下一步〕。



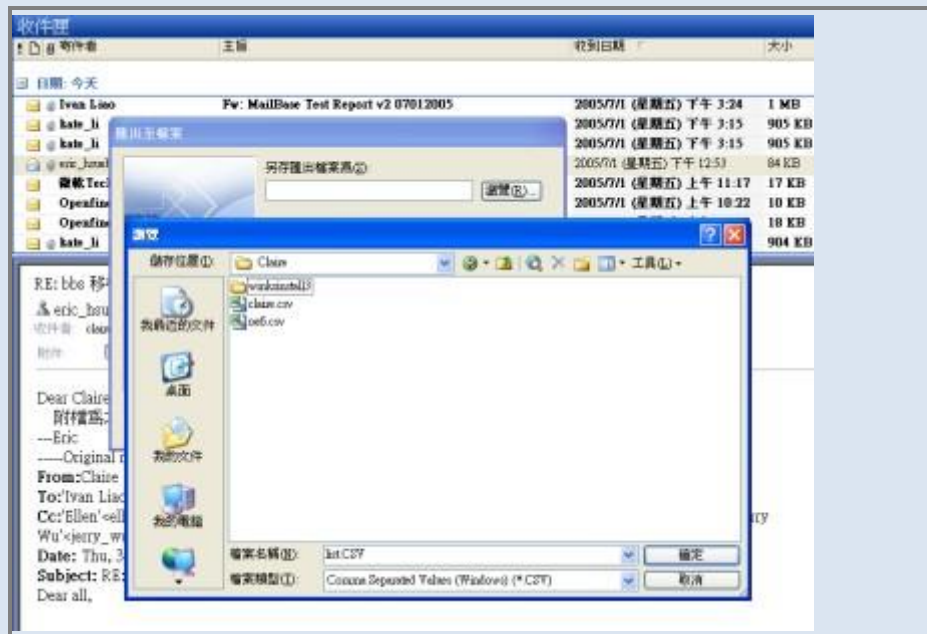
3. 在匯出的視窗中，選取檔案類型「Comma Separated Values (Windows)」，再點選〔下一步〕。



4. 選擇欲匯出的檔案資料夾位置，點選〔下一步〕。



5. 另存匯出檔案，再點選〔完成〕，即完成 Outlook 通訊錄匯出動作。



如何匯出 Outlook Express 通訊錄？

1. 於工具列中開啟「檔案」下拉式選單，選取「匯出」，再點選「通訊錄」開啟通訊錄匯出工具。



2. 選擇「文字檔案 (逗點分隔)」，點選〔匯出〕。



- 輸入匯出檔的檔名，點選〔下一步〕。
- 勾選欲匯出的欄位；勾選完畢後點選〔完成〕，即完成 Outlook Express 通訊錄匯出動作。

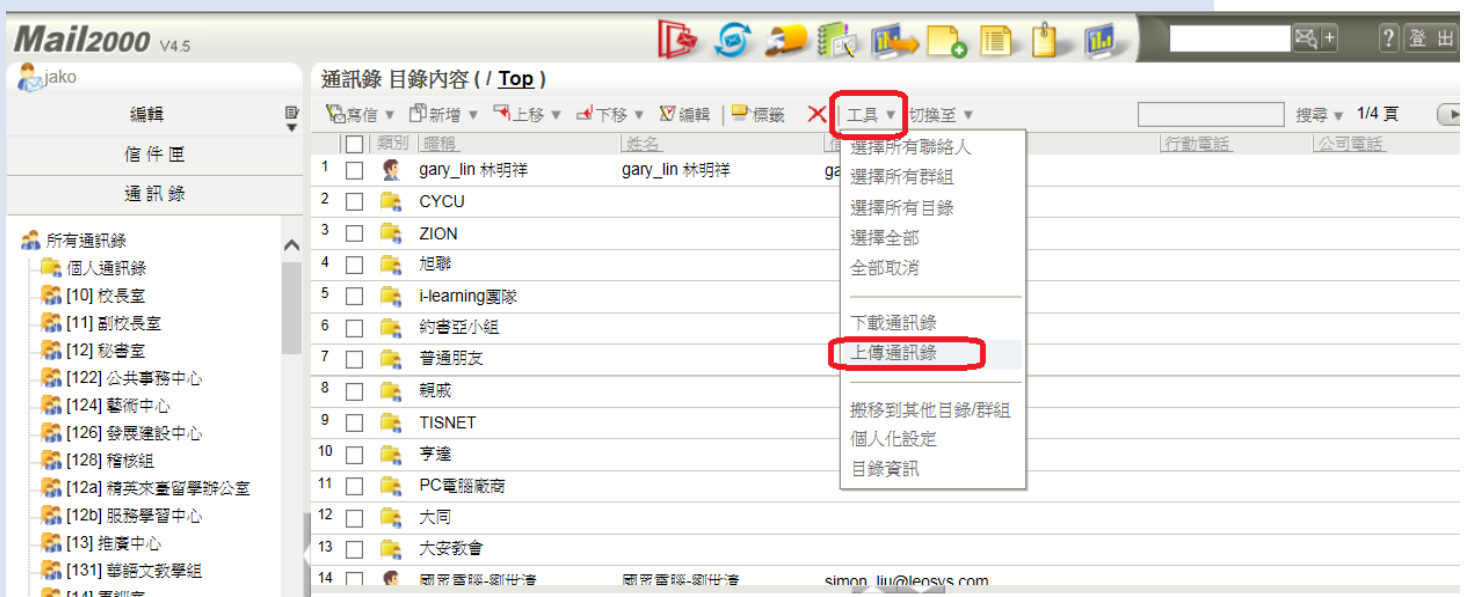


如何將 Outlook／Outlook Express 匯出的通訊錄 CSV 檔匯入 Mail2000 通訊錄？

- 於左側功能選單的「通訊錄」中，點選「通訊錄」進入通訊錄的頁面。



- 於功能列中開啟〔工具〕的下拉選單，並選取「上傳通訊錄」。



3. 選擇上傳檔案格式，如：Microsoft Outlook Express 6 中文版 CSV 檔、Microsoft Outlook 2003 中文版 CSV 檔。

01. 請選擇上傳檔案格式：

- ☒ Microsoft Outlook Express 6 中文版 CSV 檔
- ☐ Microsoft Outlook Express 5 中文版 CSV 檔
- ☐ Microsoft Outlook Express 4 中文版 CSV 檔
- ☐ Microsoft Outlook 2003 中文版 CSV 檔
- ☐ Microsoft Outlook 2002 中文版 CSV 檔
- ☐ Microsoft Outlook 2000 中文版 CSV 檔
- ☐ Microsoft Outlook 97 中文版 CSV 檔
- ☐ Microsoft Outlook Express 5 英文版 CSV 檔
- ☐ Microsoft Outlook 2000 英文版 CSV 檔
- ☐ Netscape 4.7 CSV 檔
- ☐ Netscape 4.5 CSV 檔
- ☐ PALM CSV 檔
- ☐ Mail2000 CSV 檔

☐ 上傳前清除所有資料 ☐ 更新暱稱相同的聯絡人 ☐ 將群組資料與聯絡人同步

4. 輸入欲匯入的通訊錄 CSV 檔案位置及名稱，或點選〔瀏覽〕選取欲匯入的檔案。

02. 請選擇通訊錄檔：

5. 點選〔上傳通訊錄〕，系統將列出該通訊錄 CSV 檔案中的聯絡人名單；您可以勾選欲加入通訊錄的聯絡人。

6. 點選〔確定上傳〕，即完成將該 CSV 檔匯入 Mail2000 通訊錄的動作。